



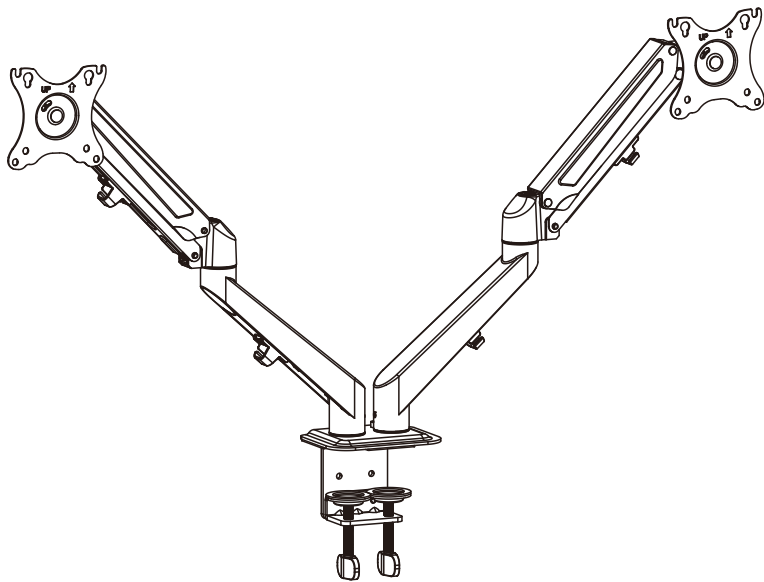


-  **Leia todo o manual de instruções antes de iniciar a instalação e montagem. Se você tiver alguma dúvida sobre qualquer uma das instruções ou avisos, por favor, entre em contato com o seu distribuidor local para assistência.**
-  **ATENÇÃO:** O uso com produtos mais pesados do que os pesos indicados pode resultar em instabilidade, causando possíveis danos.
- Equipamentos de segurança e ferramentas adequadas devem ser utilizadas. Este produto só deve ser instalado por profissionais.
 - Certifique-se que a superfície de suporte suportará com segurança o peso combinado do equipamento e todas as ferragens e componentes anexados.
 - Use os parafusos de montagem fornecidos e **NÃO APERTE EXCESSIVAMENTE** os mesmos.
 - Este produto contém pequenas peças que podem causar asfixia se ingeridas. Mantenha esses itens longe do alcance de crianças.
 - Este produto destina-se somente para uso interno. Usá-lo em ambiente externo pode causar falhas no produto e lesões pessoais.
- IMPORTANTE:** Assegure-se que você recebeu todas as peças, de acordo com a lista de componentes, antes da instalação. Se alguma peça estiver faltando ou é defeituosa, contate o seu distribuidor local para substituição.
- MANUTENÇÃO:** Certifique-se que o suporte seja seguro e protegido para o uso em intervalos regulares (pelo menos a cada três meses).

-  **Read the entire instruction manual before you start installation and assembly. If you have any questions regarding any of the instructions or warnings, please contact your local distributor for assistance.**
-  **CAUTION:** Use with products heavier than the rated weights indicated may result in instability causing possible injury.
- Mounts must be attached as specified in assembly instructions. Improper installation may result in damage or serious personal injury.
 - Safety gear and proper tools must be used. This product should only be installed by professionals.
 - Make sure that the supporting surface will safely support the combined weight of the equipment and all attached hardware and components.
 - This product contains small items that could be a choking hazard if swallowed. Keep these items away from children.
 - This product is intended for indoor use only. Using this product outdoors could lead to product failure and personal injury.
- IMPORTANT:** Ensure that you have received all parts according to the component checklist prior to installation. If any parts are missing or faulty, telephone your local distributor for a replacement.
- MAINTENANCE:** Check that the bracket is secure is secure and safe to use at regular intervals (at least every three months).

Suporte duplo articulado com pistão a gás para monitores



COD.
CS22


PARA MONITOR DE
17" A 27"

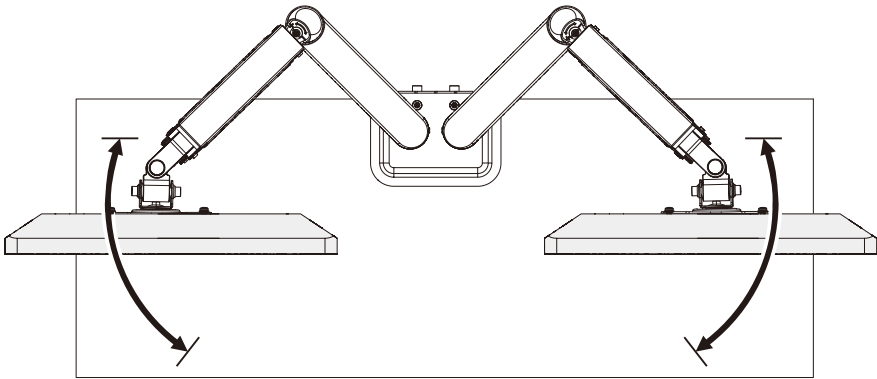

COMPATÍVEL
**75x75
100x100**


CARGA MÁXIMA
6,5kg

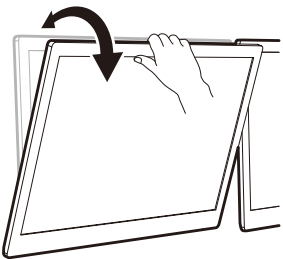
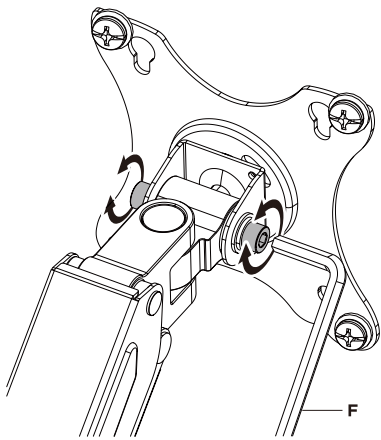
8



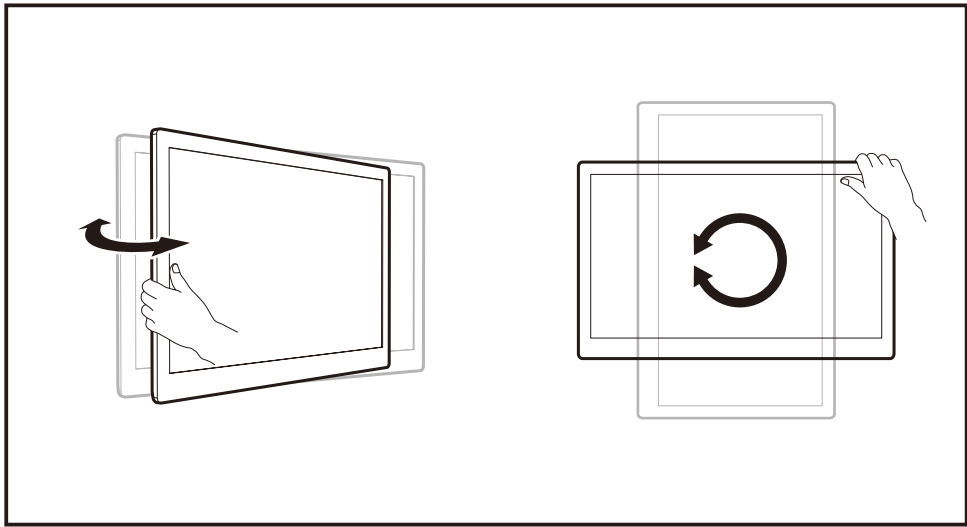
CUIDADO:
NÃO use o monitor além do raio de alcance indicado, dessa forma evitará que o equipamento tombe.

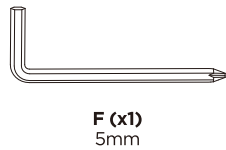
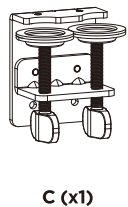
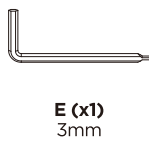
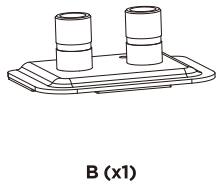
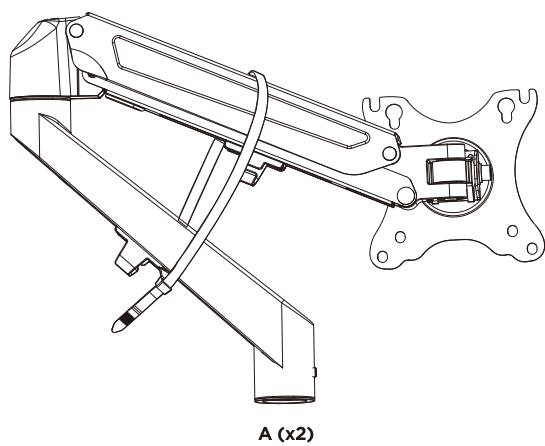


9

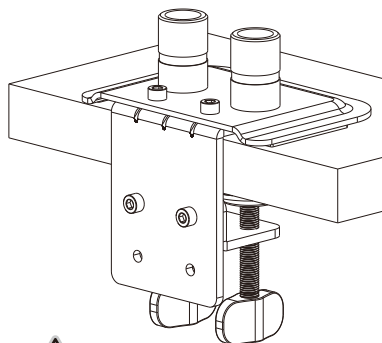
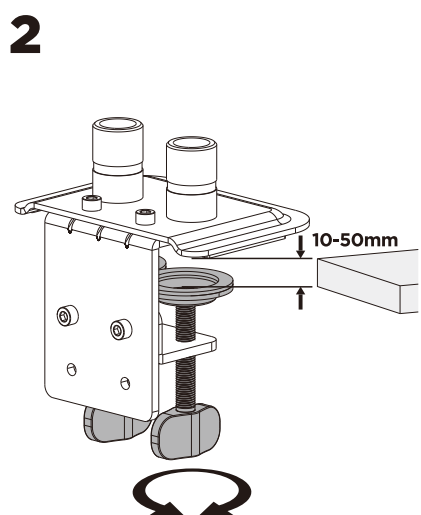
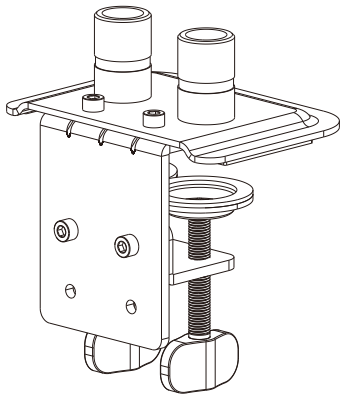
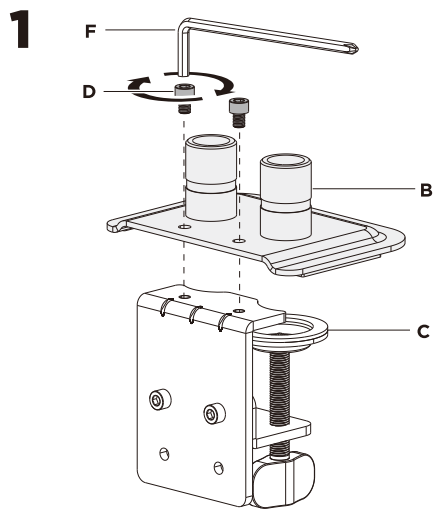


CUIDADO: Ajuste a pressão do parafuso de acordo com o tipo de monitor.

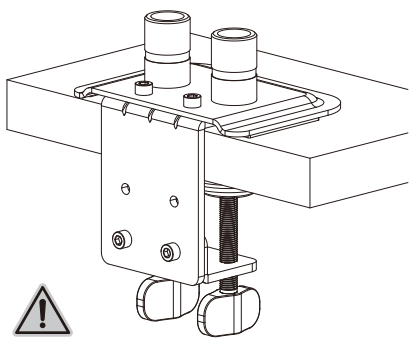
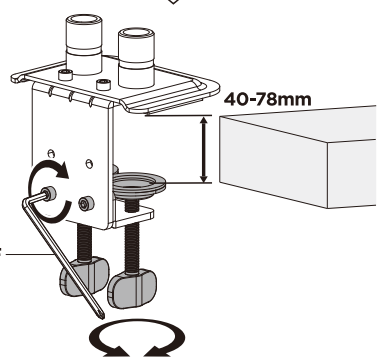
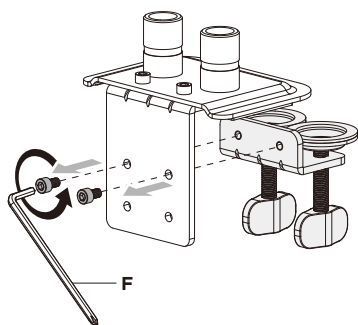




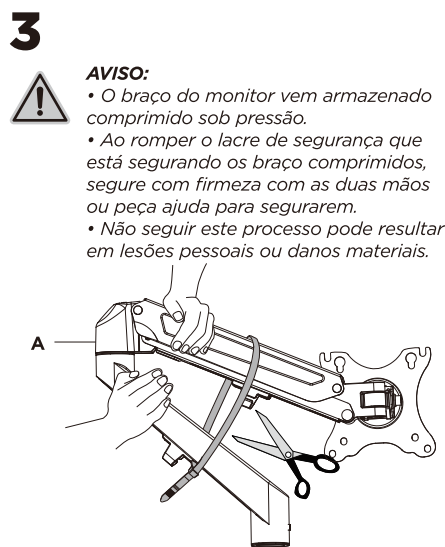
x2



CUIDADO:
Não aperte excessivamente os parafusos.

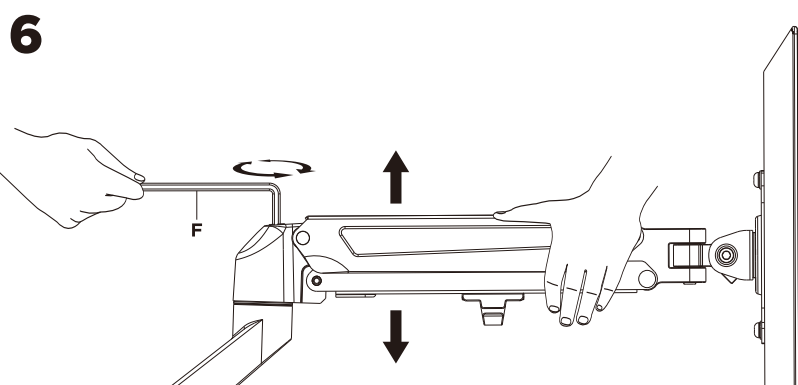
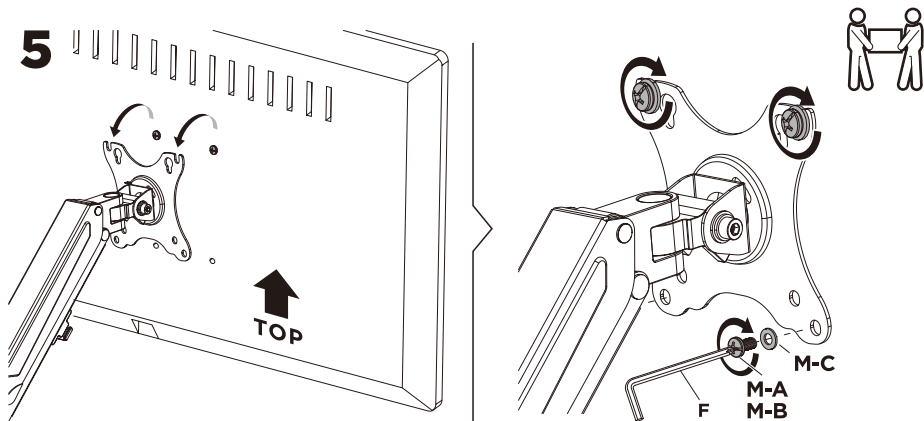
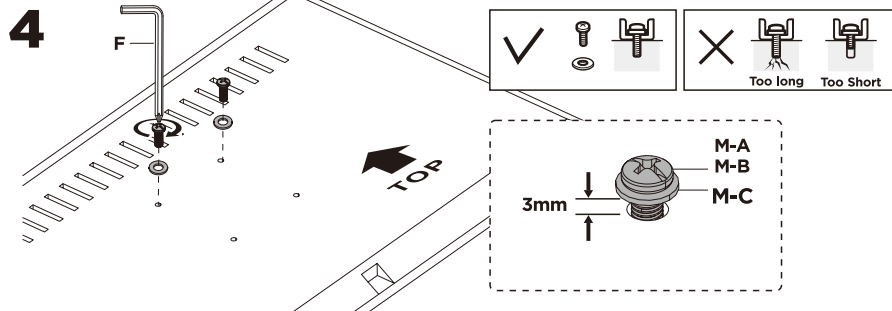
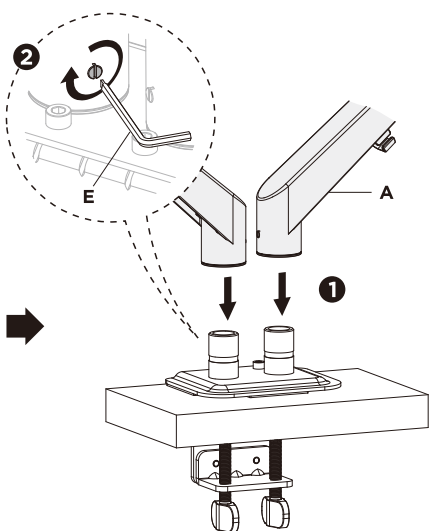


CUIDADO:
Não aperte excessivamente os parafusos.



AVISO:

- O braço do monitor vem armazenado comprimido sob pressão.
- Ao romper o lacre de segurança que está segurando os braços comprimidos, segure com firmeza com as duas mãos ou peça ajuda para segurá-lo.
- Não seguir este processo pode resultar em lesões pessoais ou danos materiais.



Para o equilíbrio adequado do braço do monitor, ajuste o parafuso de tensão usando a chave allen igual a imagem a seguir.

Posição inicial para regulagem da pressão do pistão deve ser igual a imagem a seguir



CUIDADO: para evitar qualquer dano ao monitor, sempre mantenha o braço na posição horizontal para ajuste de pressão. Peça auxílio para realizar o ajuste.



Se o braço descer, rode o parafuso no sentido anti-horário até que a pressão seja suficiente para sustentar o monitor.



Se o braço estiver subindo, rode o parafuso no sentido horário até que a pressão seja suficiente para sustentar o monitor.

